

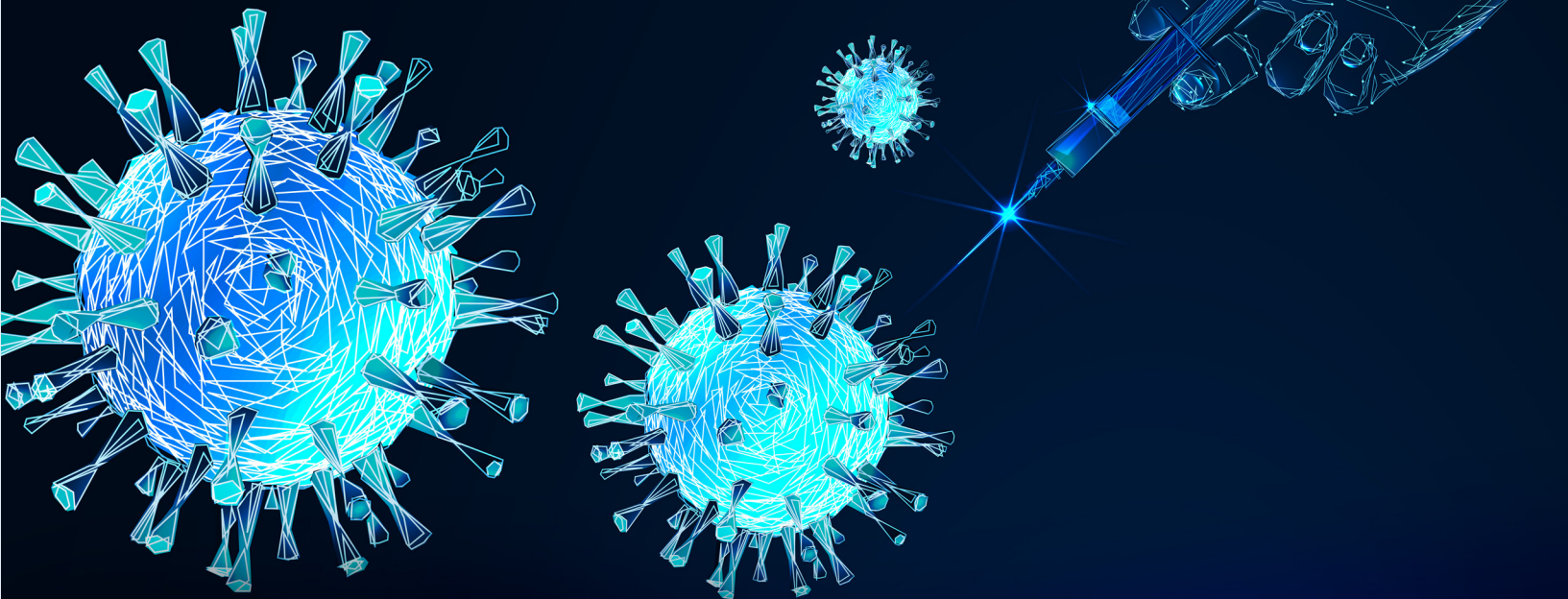


TÜRMOB INTERNATIONAL

Yıl: 13 • Sayı : 53 • Nisan 2020

Muhasebe Meslek Mensuplarının Covid-19 Krizi Süresince

KOBİ'lere Rehberlik Hizmeti Sunacakları 5 Kilit Husus





Bu çalışmanın hazırlanmasında Avrupa Muhasebeciler Federasyonu'nun websitesinde yayınlanan COVID-19 konulu makaleden yararlanılmıştır.
<https://www.accountancyeurope.eu/publications/covid-19-5-key-steps-for-accountants-to-guide-smes-through-the-crisis/>

MUHASEBE MESLEK MENSUPLARININ COVID-19 KRİZİ SÜRESİNCE

KOBİ'LERE REHBERLİK HİZMETİ SUNACAKLARI **5 KİLİT HUSUS**

Kendi muhasebe firmalarında faaliyet gösteren muhasebe meslek mensupları KOBİ'lere güven sağlayan danışmanlardır. Tüm dünyada etkili olan koronavirüs krizi, KOBİ'lerin bu sıkıntılı dönemde doğru kararlar alabilmeleri için en çok rehberliğe ihtiyaç duyduğu kritik bir süreci ortaya çıkarmıştır.

Bu kriz ile mücadele eden KOBİ'lere destek olmaları için muhasebe meslek mensuplarına aşağıdaki eylemler önerilebilir:

Bunların çoğu tek başına çalışan muhasebe firmaları ve bu firmalarda faaliyet gösteren çalışanları ile ilgilidir.

Tüm yardım/hibe seçenekleri konusunda bilgi edinin.

Muhasebe meslek mensupları, ulusal ya da bölgesel düzeyde sağlanan tüm finansal ve diğer şekillerde sunulan yardımlar hakkında bilgi sahibi olmalıdır.

Diğer ülkelerin sağladığı destek konusunda bilgi sahibi olmak, muhasebe meslek mensupları için de faydalı olacaktır. Böylece kendi politika yapıcılarını en iyi uygulamalar konusunda bilgilendirebilirler.

Sunulan yardımı müşterinizin kullanmasına yardımcı olun.

Daha fazla risk altındaki sektörlerde faaliyet gösteren müşterilerinizi ve kamu destek tedbirlerinden en çok yararlanabilecek müşterilerinizi belirleyin. Ve onlara şu şekilde yardımcı olabilirsiniz:

- Yararlanabilecekleri tüm haklar konusunda danışmanlık hizmeti sunun ve **onlara rehberlik yapın.**
- Yaptıkları işi çeşitlendirecek seçenekler belirleyin.
- Hükümetler tarafından sunulan acil durum finansmanından yararlanmaya çalışın.
- Mümkünse hizmet bedelinizi ve ödeme planınızı yeniden görüşmeyi değerlendirin.

İşletmenin sürekliliğine yardımcı olun.

İşletmelerinin sürekliliğini sağlayacak acil önlemler konusunda KOBİ müşterilerinizi bilgilendirin ve bunları nasıl uygulayacakları konusunda onlara yardımcı olun:

- Maksimum etkiye sahip olması için **sunulan yardıma olabildiğince kısa sürede erişmelerine yardımcı olun.**
- Tedarikçilerine ödeme yapabilmeleri ve borçlarını ödeyebilmelerini sağlayan satışlarda yaşanacak kesintilerin etkisinin ne olduğunu tespit etmek için **nakit akış tahminlerini inceleyin ve bir düzenleme yapın.** Finansal sistemin geniş çapta çöküşünden kaçınmak için, onlara yardımcı olabilirsiniz, sonrasında tedarikçilerine ödeme yapmaya devam edebilirler.
- KOBİ'lerin başka şekilde mal veya hizmetlerini sunup sunamayacağı (örneğin, eve teslim veya online gibi) ve seyahat, satış ve pazarlama gibi bazı faaliyetleri azaltmaları ya da durdurmaları halinde ortaya çıkacak **iş modelini gözden geçirin.**
- **Tedarik zincirlerini** gözden geçirmelerine yardımcı olun ve kesintiye uğrayacak ürün ve hizmet tedarikini planlayın. Bu, bazı bölümler ve stoklar için üretimin azaltılmasını ve koronavirüsün daha fazla etkilediği ülkelerde faaliyet gösteren tedarikçilerin ve müşterilerin yeniden değerlendirilmesini içerebilir.
- **Sigorta poliçelerini inceleyin** ve herhangi bir finansal kayıpta herhangi bir hak iddia edip edemeyeceğinizi kontrol edin.

-
- Kısa süreli ödeme kesintileri olabileceği konusunu değerlendirmek için **müşterinizin finans departmanı ile iletişime geçin.**
 - Karlılık, hisse senedi ve borç-alacak dengesini izleyebilmek için **finansal durum raporlarının güncel olmasını sağlayın.** Ülkelerin çoğu vergi beyanname sürelerini ve mali bilgilerin sunulma süresini erteledi. Ancak, bazı ertelemelerin uzun vadeli etkileri ne yazık ki net değil. Bu tür ertelemeler daha sonra söz konusu beyannamelerin sunulmasında bir tıkanıklık ve mali bilgilerin ve vergi ile ilgili bilgilerin kaybolma olasılığı ile sonuçlanabilir.
 - **Ödeme koşullarını** tedarikçilerle **yeniden görüşün** ve kredi taahhütlerini yerine getiremedikleri takdirde bankalarıyla iletişim kurmalarına yardımcı olun.
 - **Borçlular ile görüşün,** örneğin, erken ödemeleri halinde indirimler teklif edin.
 - **Durumu sürekli olarak izleyin** ve müşterilerinizi yeni girişimler hakkında bilgilendirin; böylece kısıtlamalar ortadan kalktığında ticarete başlamaya hazır olurlar.
 - Eğer tüm girişimler başarısızlık ile sonuçlarsa, iflas seçeneklerini değerlendirin. Çünkü varlığını devam ettirebilecek işletmelerin, tasfiyeye zorlanmak yerine **borçların yeniden yapılanması ile sürekliliği sağlamaları mümkün olabilir.**

4

Aynı zamanda KOBİ'lerin orta vadeli plan yapmalarına yardımcı olun.

Muhtemelen KOBİ'lerin çoğu şu an kriz durumunda. KOBİ muhasebecisi, işletmenin orta vadede sürekliliğini tehlikeye sokabilecek önlemlerden kaçınmaya yardımcı olmalıdır. Bu konuda şu şekilde yardımcı olunabilir:

- Çalışan sayısının azaltılmasının zorunlu olup olmadığını yeniden değerlendirin. Olumsuz sosyal ve toplumsal etkilere sahip olmasının ötesinde, iş gücü kaybı da işletme için kilit becerilerin kaybolmasına yol açar. Bu yalnızca en son çare olmalıdır. Bu nedenle müşterilerinizin önce mevcut tüm alternatifler, yardım ve finansman hakkında bilgi sahibi olmalarına ve erişmelerine yardımcı olun.
- KOBİ'lerin çalışanlarını işten çıkartmak yerine geçici ücret kesintisi yapmalarını önerebilirsiniz. Bu, personel bağlılığını artırabilir ve kısıtlamalar kaldırıldıktan sonra işletmenin faaliyetlerine devam etmesini sağlayabilir.
- Mevcut kısıtlamalar ortadan kalkmış olsa dahi, koronavirüs vakasının yeniden ortaya çıkma ihtimaline karşı hazırlıklı olmak için mümkün olan en kısa sürede finansal rezervler oluşturmaya başlayın.

Müşterilerinizin bir bütün olarak KOBİ ekosistemine yönelik uzmanlığınızdan yararlanmaları için yardımcı olun.

Bu adımları gerçekleştirirken müşterilerinizi desteklemek için başka konuda uzmanlardan yardım almanız da gerekebilir. Örneğin, bazı ülkeler, ticari yeniden yapılandırma ve iflas konusunda mali müşavirin olmasını gerekli kılar. İş ve sigorta sözleşmelerinde mücbir sebep hükümlerini incelemek için yasal tavsiye almak da akıllıca olabilir. Müşterileriniz, mali müşavirleri olarak sizin bağlantlarınıza güvenecektir.





TÜRMOB


TÜRKİYE SERBEST MUHASEBECİ MALİ MÜŞAVİRLER
VE YEMİNLİ MALİ MÜŞAVİRLER ODALARI BİRLİĞİ
(UNION OF CHAMBERS OF CERTIFIED PUBLIC ACCOUNTANTS OF TURKEY)

İncek Kızılcasğar Mahallesi 2669 Sokak No: 19 Gölbaşı - ANKARA
Tel: 0 (312) 586 00 00 pbx Faks: 0 (312) 586 00 11 - 586 00 18
www.turmob.org.tr

 <https://twitter.com/turmob>

 <https://www.facebook.com/turmobweb/>

 @turmob1989

 turmob@turmob.org.tr